

Lageplan

Gebäudeeinstufung:
Gebäudeklasse 5 nach § 2 Abs. 3 BremLBO
Sonderbau nach § 2 Abs. 3 BremLBO
- Pkt. 3: Gebäude mit mehr als 1.600 m² Grundfläche
- Pkt. 13: Schule

Anlagentechnische Brandschutzmaßnahme:
Alarmierungsanlage, Sicherheitsbeleuchtung und Rettungswegkennzeichnung nach MSchulbauR

Legende

- Grundstücksgrenze
- Beurteilungsrelevante Gebäude
- nicht Bestandteil des Brandschutzkonzeptes
- sonstige Gebäude
- Gebäudeeingang
- Hauptzufahrt Feuerwehr
- Unterflur- Hydrant
- Überflur- Hydrant
- Feuerwehr Zufahrt und Umfahrt/ Bewegungsfläche (≥ 7m x 12m)
- Parkplatz
- Brandwand Bestand
- Gebäude mit Photovoltaikanlage

BRAIN
BRANDSCHUTZ-INGENIEURGESELLSCHAFT

Büro Hildesheim
Bavenstedter Straße 97 b
31135 Hildesheim
Telefon: 05121-102 38 83
info@brain-brandschutz.de

Büro Bremen
Am Dobben 104
28203 Bremen
Telefon: 0421 - 56 34 63 53
www.brain-brandschutz.de

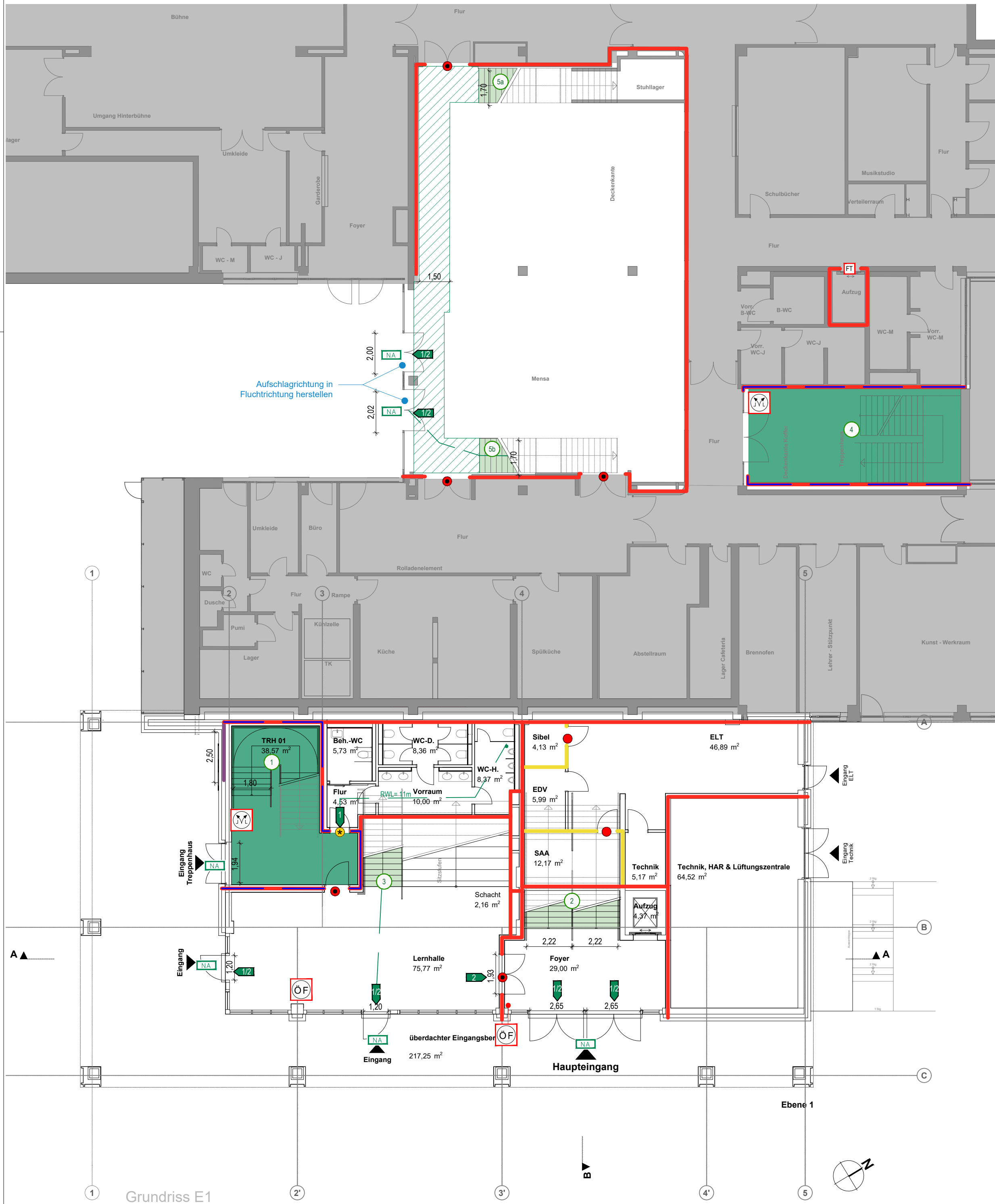
Anlage 01 Brandschutzübersichtsplan

Lageplan
Gebäudeteil 1, BA 1

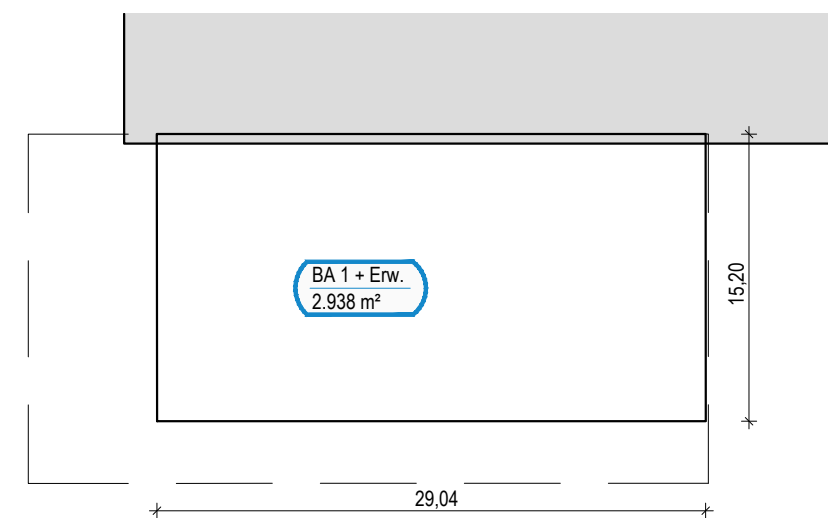
Projekt:
Erweiterung des Gymnasiums Horn
Vorkampsweg 97, 28359 Bremen
Bauherr:
Immobilien Bremen
Theodor-Heuss-Allee 14, 28215 Bremen

| | | |
|-----------------------|-------------------|--------------------|
| Projekt-Nr.: 120-2209 | Bearb.: Dias | Blattgröße: DIN A3 |
| Stand: 1. Revision | Datum: 16.12.2024 | Maßstab: 1:750 |

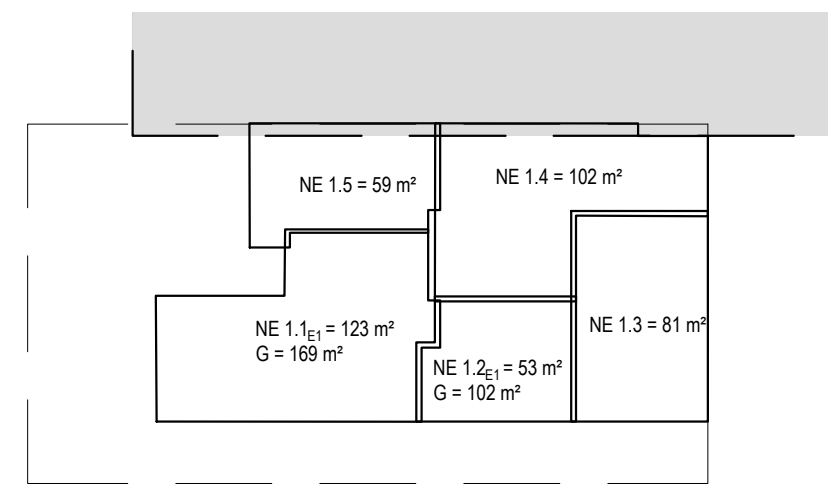
- maßgebend ist der textliche Teil des Brandschutzkonzeptes -



Grundriss E1



Brandabschnitt

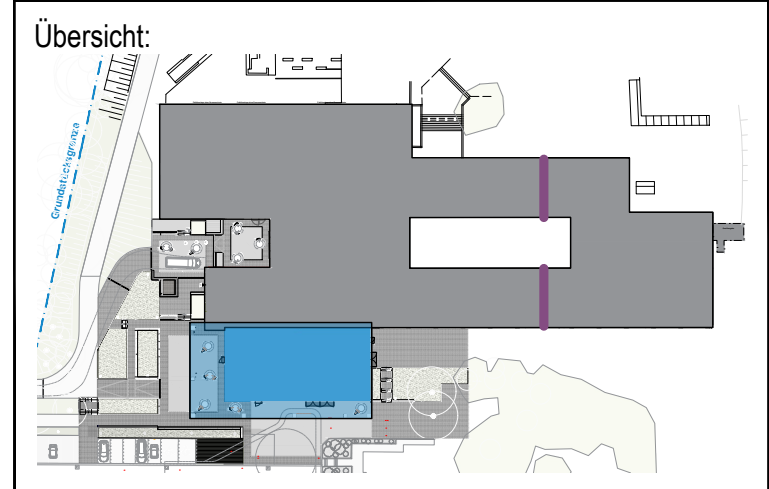


Nutzungseinheiten

Gebäudeeinstufung:
Gebäudeklasse 5 nach § 2 Abs. 3 BremLBO
Sonderbau nach § 2 Abs. 3 BremLBO
- Pkt. 3: Gebäude mit mehr als 1.600 m² Grundfläche
- Pkt. 13: Schule

Anlagentechnische Brandschutzmaßnahme:
Alarmierungsanlage, Sicherheitsbeleuchtung und Rettungswegkennzeichnung nach MSchulbauR

- Legende**
- notwendiger Treppenraum
 - notwendiger Flur/
notwendige Treppe
 - nicht Bestandteil des
Brandschutzkonzeptes
 - freizuhalten der Gangbereich im Rettungsweg
1,5 m Abstand
 - E12 30-S_WC[S]
Feuerschutzabschluss Tür feuerhemmend und rauchdicht
 - E12 30-S_WC[S]
Feuerschutzabschluss Tür feuerhemmend
 - S_WC[S]
Rauchschutztür
 - S_WC[S]
dicht-/ selbstschließende Tür; 3-seitige Dichtung
 - FT
Fahrschacht für gem. DIN 18090-18092
 - E 30
Brandschutzverglasung (G30)
30 min. raumabschließend
 - REI/EI 90 (F90 A+M)
Brandwand
 - REI/EI 90 (F90)
tragendes/ nichttragendes Bauteil
 - REI/EI 90 (F90 A+M)
Treppenraumwand - Bauart Brandwand
 - 1
Treppenbezeichnung
 - NA
Nolausgang,
Rettungsweg
 - 1
1. Rettungsweg
 - 2
2. Rettungsweg
 - RWL
Rettungsweglänge ins Freie
 - M
Rauch- und Wärmeabzugseinrichtung,
Auslösestelle
 - OF
offenes Fenster, Bedienstelle



BRAIN BRANDSCHUTZ-INGENIEURGESSELLSCHAFT
Büro Hildesheim
Bavenstedter Straße 97 b
31135 Hildesheim
Telefon: 05121-102 38 83
info@brain-brandschutz.de
Büro Bremen
Am Dobben 104
28203 Bremen
Telefon: 0421 - 56 34 63 53
www.brain-brandschutz.de

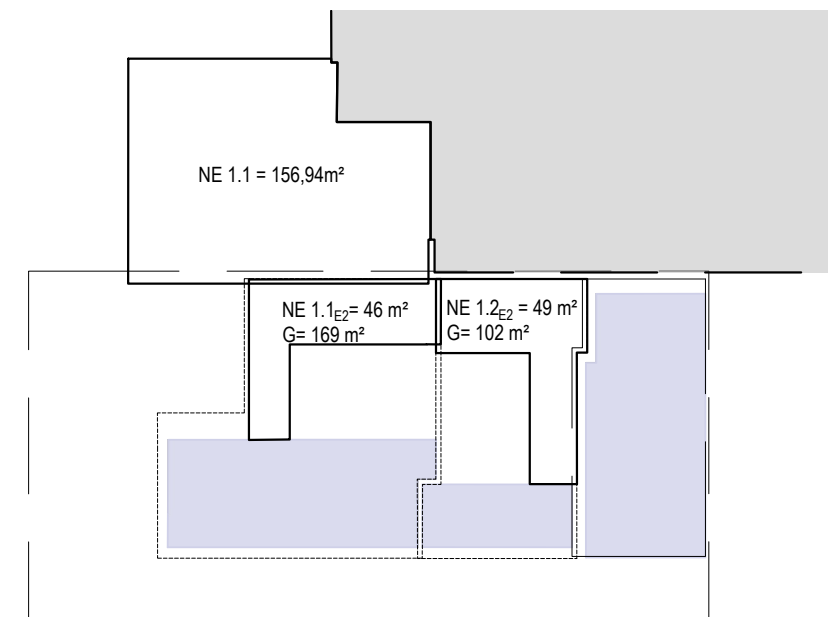
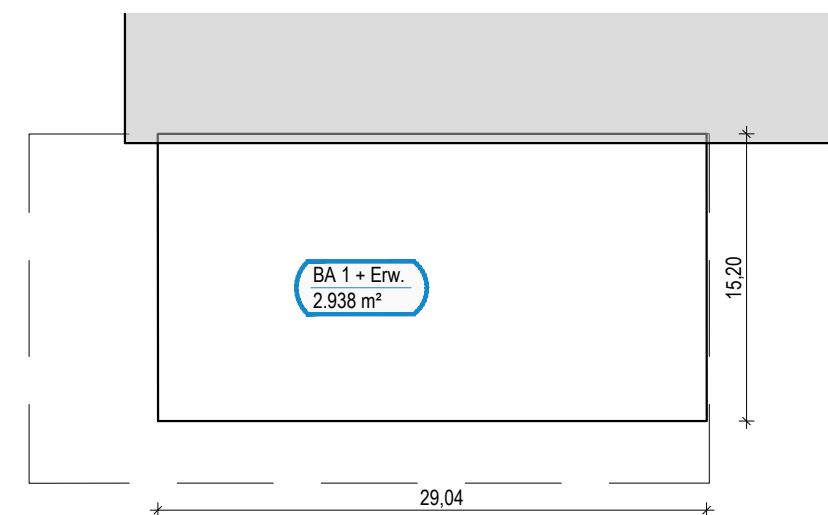
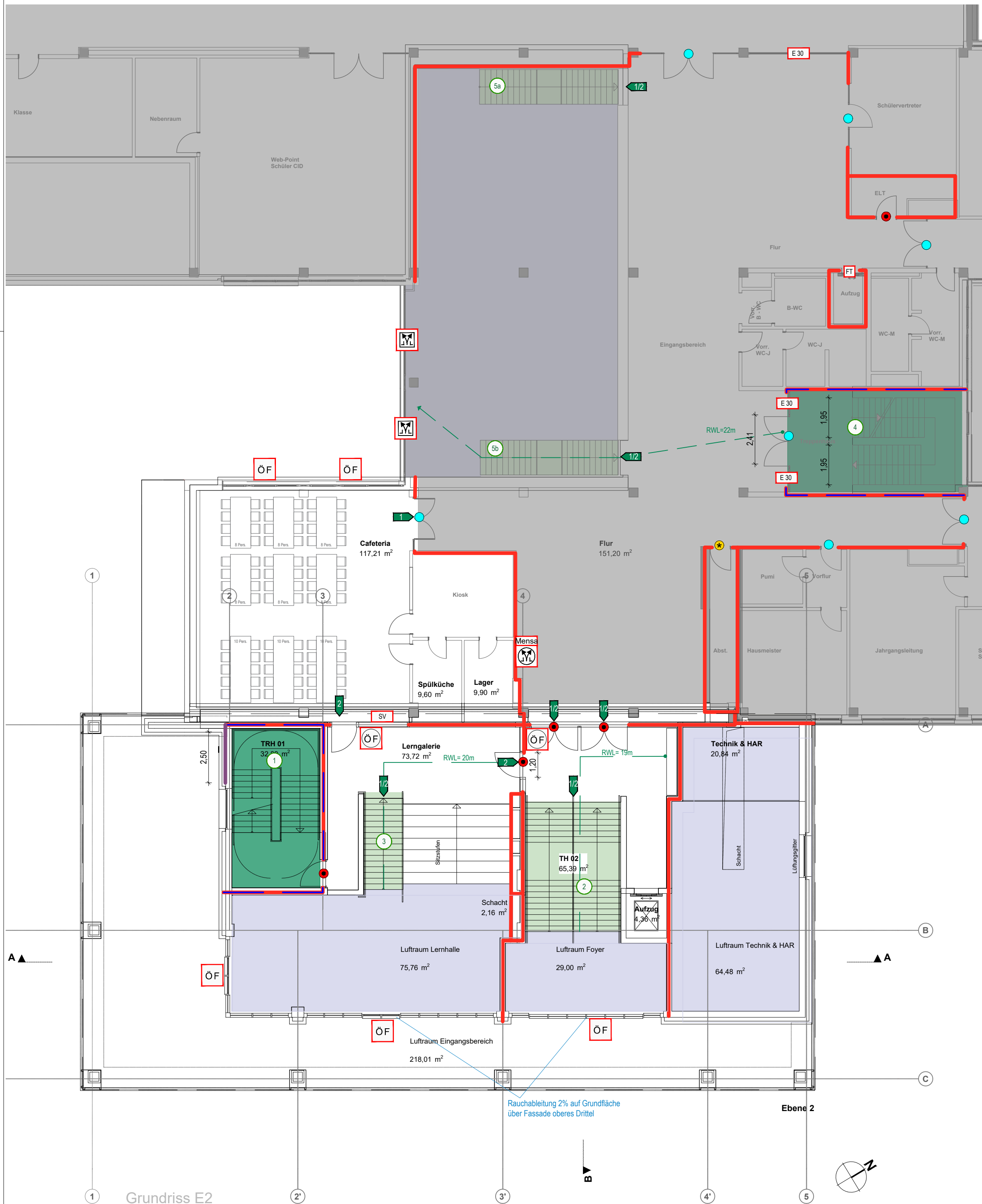
Anlage 02 Brandschutzübersichtsplan

Ebene 1
Variante I Rettungsweg über Mensa

Projekt:
Erweiterung des Gymnasiums Horn
Vorkampsweg 97, 28359 Bremen
Bauherr:
Immobilien Bremen
Theodor-Heuss-Allee 14, 28215 Bremen

Projekt-Nr.: 120-2209
Stand: 1. Revision
Bearb.: Dias
Datum: 16.12.2024
Blattgröße: DIN A2
Maßstab: 1:150

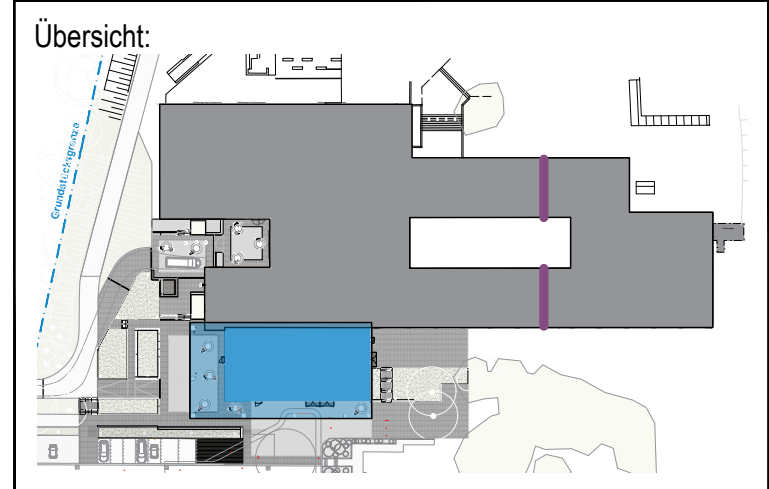
- maßgebend ist der textliche Teil des Brandschutzkonzeptes -



Gebäudeeinstufung:
Gebäudeklasse 5 nach § 2 Abs. 3 BremLBO
Sonderbau nach § 2 Abs. 3 BremLBO
- Pkt. 3: Gebäude mit mehr als 1.600 m² Grundfläche
- Pkt. 13: Schule

Anlagentechnische Brandschutzmaßnahme:
Alarmierungsanlage, Sicherheitsbeleuchtung und Rettungswegkennzeichnung nach MSchulbauR

- Legende**
- notwendiger Treppenraum
 - notwendiger Flur/
notwendige Treppe
 - Luft Raum
 - nicht Bestandteil des
Brandschutzkonzeptes
 - E12 30-S₂₀C[S]
Feuerschutzabschluss Tür feuerhemmend und rauchdicht
 - S₂₀C[S]
Rauchschutztür
 - S₂-C[S]
dicht-/ selbstschließende Tür, 3-seitige Dichtung
 - FT
Fahrschacht gem. DIN 18090-18092
 - E 30
Brandschutzverglasung (G30)
30 min. raumabschließend
 - REI/EI 90 (F90 A+M)
Brandwand
 - REI/EI 90 (F90)
tragendes/ nichttragendes Bauteil
 - REI/EI 90 (F90 A+M)
Treppenraumwand - Bauart Brandwand
 - NA
Notausgang,
Rettungsweg
 - 1
1. Rettungsweg
 - 2
2. Rettungsweg
 - RWL
Rettungsweglänge ins Freie
 - M
Rauch- und Wärmeabzugseinrichtung,
Auslösestelle
 - M
Rauch- und Wärmeabzugseinrichtung
 - ÖF
offenbares Fenster, Bedienstelle
 - ÖF
offenbares Fenster
min. 0,5m² i.L.
 - SV
Sichtverbindung



BRAIN BRANDSCHUTZ-INGENIEURGESSELLSCHAFT

Büro Hildesheim
Bavenstedter Straße 97 b
31135 Hildesheim
Telefon: 05121-102 38 83
info@brain-brandschutz.de

Büro Bremen
Am Dobben 104
28203 Bremen
Telefon: 0421 - 56 34 63 53
www.brain-brandschutz.de

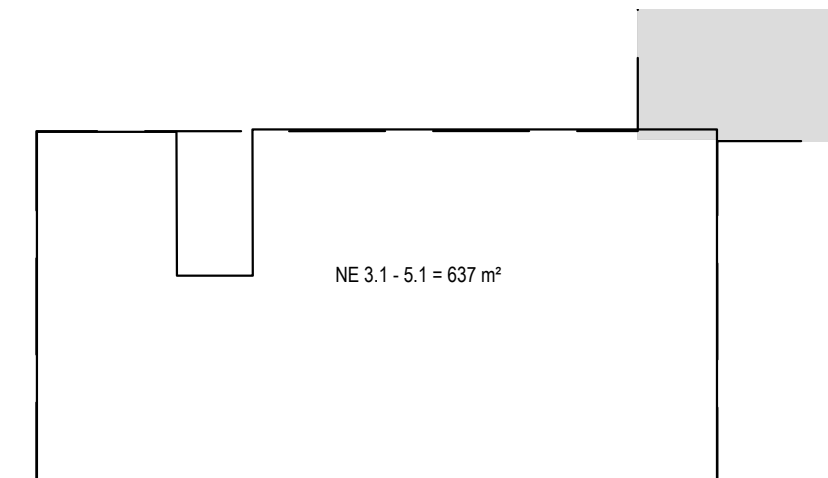
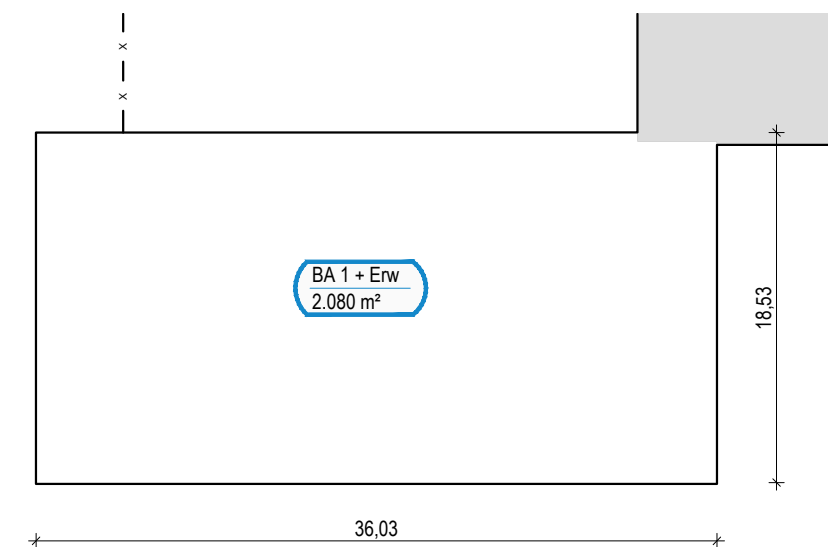
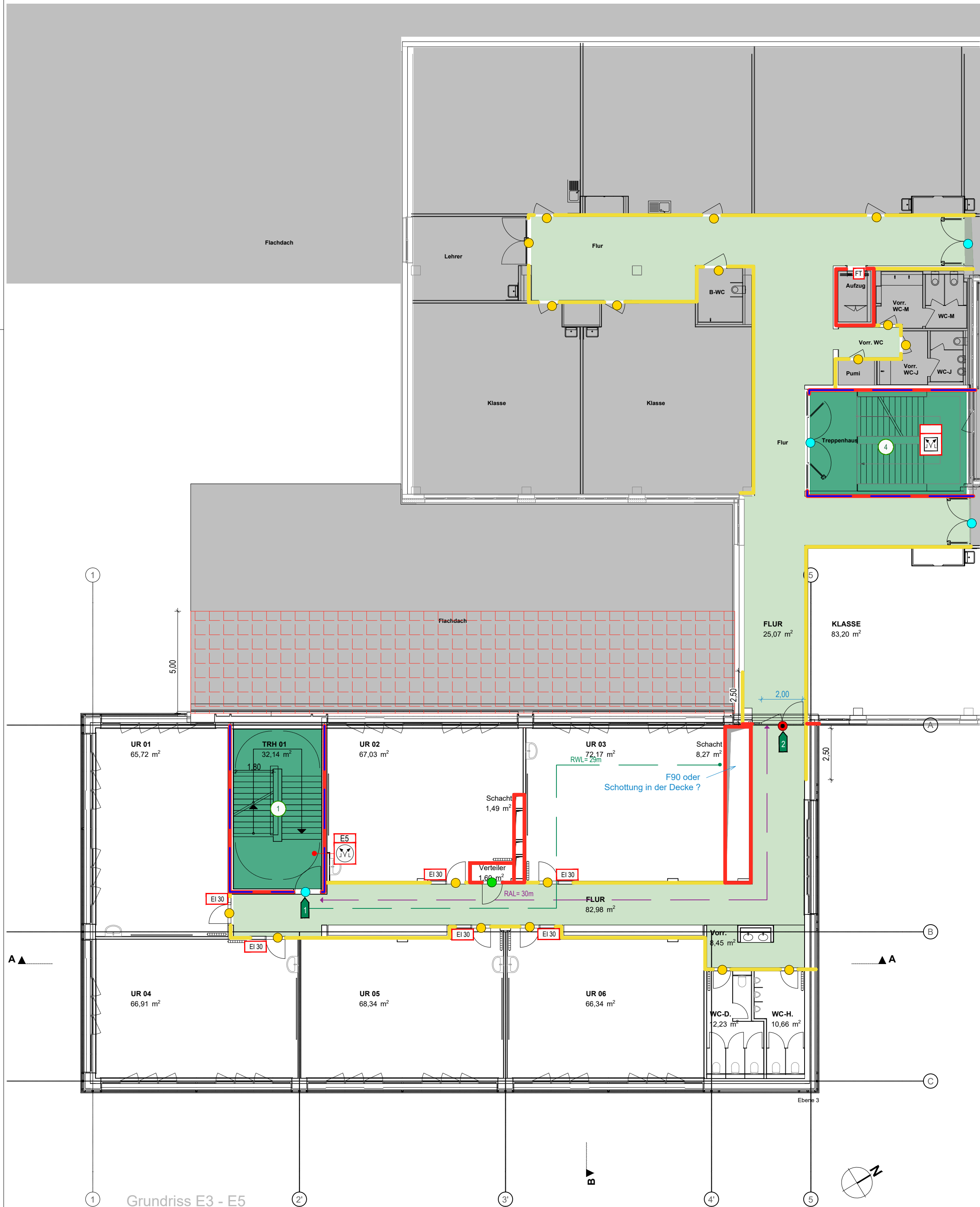
Anlage 03 Brandschutzübersichtsplan

Ebene 2
Variante I Rettungsweg über Mensa

Projekt:
Erweiterung des Gymnasiums Horn
Vorkampsweg 97, 28359 Bremen
Bauherr:
Immobilien Bremen
Theodor-Heuss-Allee 14, 28215 Bremen

Projekt-Nr.: 120-2209
Stand: 1. Revision
Bearb.: Dias
Datum: 16.12.2024
Blattgröße: DIN A2
Maßstab: 1:150

- maßgebend ist der textliche Teil des Brandschutzkonzeptes -

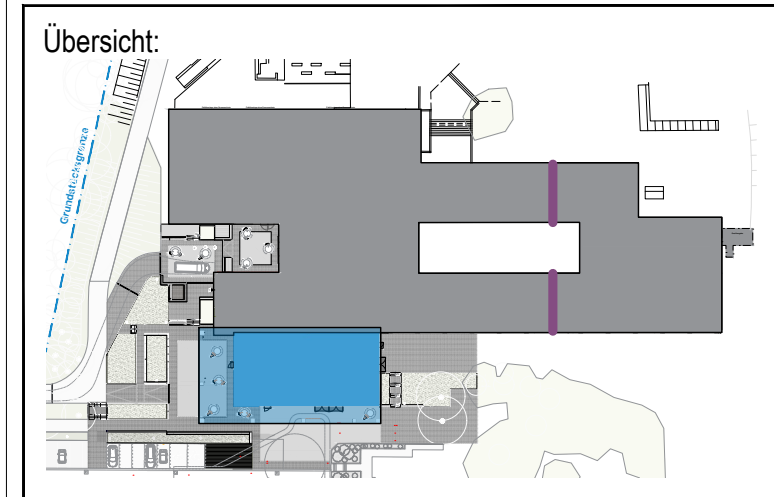


Gebäudeeinstufung:
Gebäudeklasse 5 nach § 2 Abs. 3 BremLBO
Sonderbau nach § 2 Abs. 3 BremLBO
- Pkt. 3: Gebäude mit mehr als 1.600 m² Grundfläche
- Pkt. 13: Schule

Anlagentechnische Brandschutzmaßnahme:
Alarmierungsanlage, Sicherheitsbeleuchtung und Rettungswegkennzeichnung nach MSchulbauR

Legende

- notwendiger Treppenraum
- notwendiger Flur
- nicht Bestandteil des Brandschutzkonzeptes
- EI 2 90-S₂₀C[5]
Feuerschutzabschluss Tür feuerbeständig
- EI 2 30-S₂₀C[5]
Feuerschutzabschluss Tür feuerhemmend und rauchdicht
- S₂₀C[5]
Rauchschutztür
- dichtschließende Tür, 3-seitiger Dichtung
- REI/EI 90 (F90)
tragendes/ nichttragendes Bauteil
- REI/EI 30 (F30)
tragendes/ nichttragendes Bauteil
- REI/EI 90 (F90 A+M)
Treppenraumwand - Bauart Brandwand
- 1. Rettungsweg
- 2. Rettungsweg
- RAL
Rauchabschnittslänge
- RWL
Rettungsweglänge in den Treppenraum
- Rauch- und Wärmeabzugseinrichtung, Auslösestelle
- Rauch- und Wärmeabzugseinrichtung
- Ei 30 (F30)
Brandschutzverglasung



BRAIN BRANDSCHUTZ-INGENIEURGESSELLSCHAFT

Büro Hildesheim
Bavenstedter Straße 97 b
31135 Hildesheim
Telefon: 05121-102 38 83
info@brain-brandschutz.de

Büro Bremen
Am Dobben 104
28203 Bremen
Telefon: 0421 - 56 34 63 53
www.brain-brandschutz.de

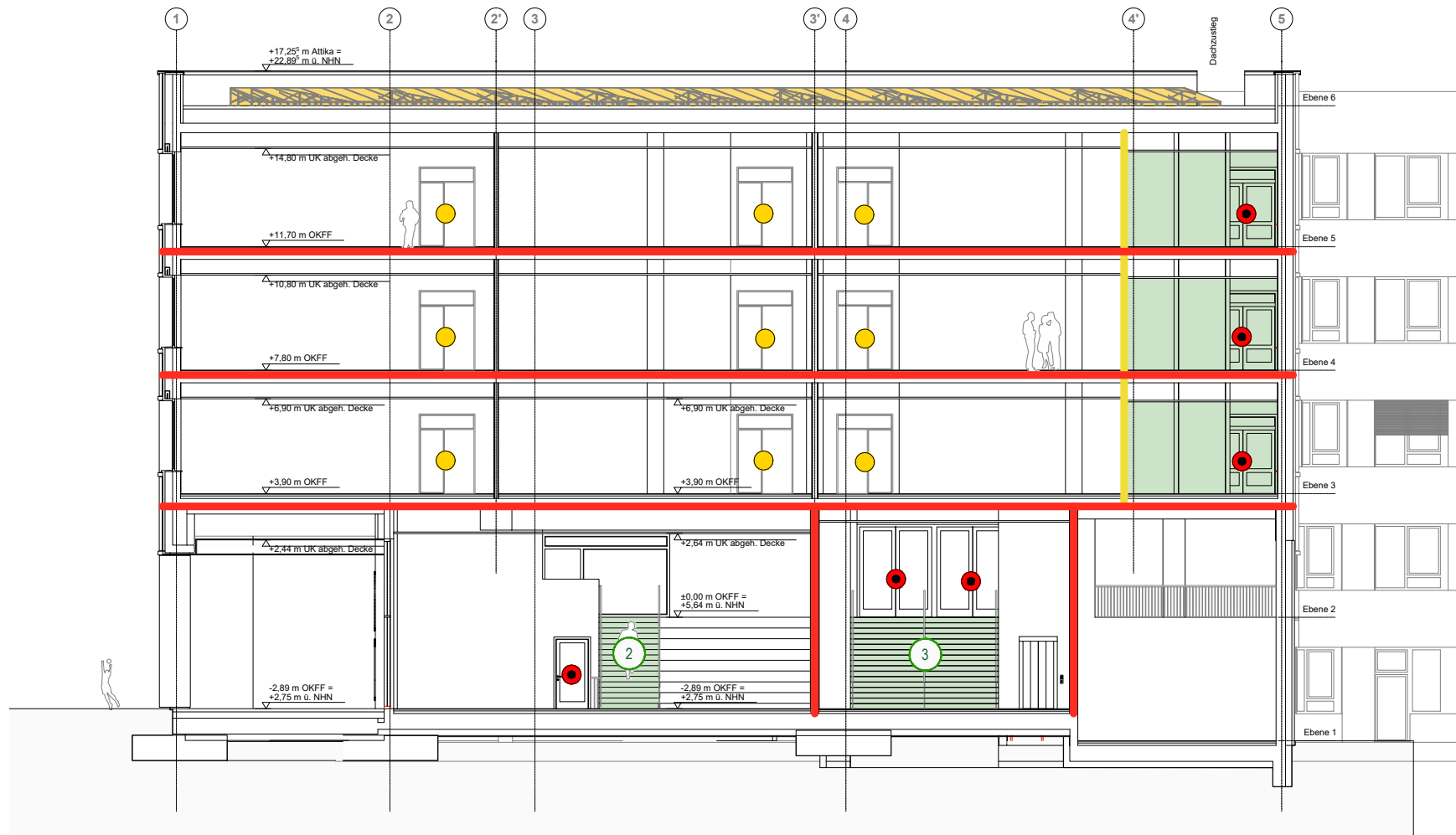
Anlage 04 Brandschutzübersichtsplan

Ebene 3 bis 5

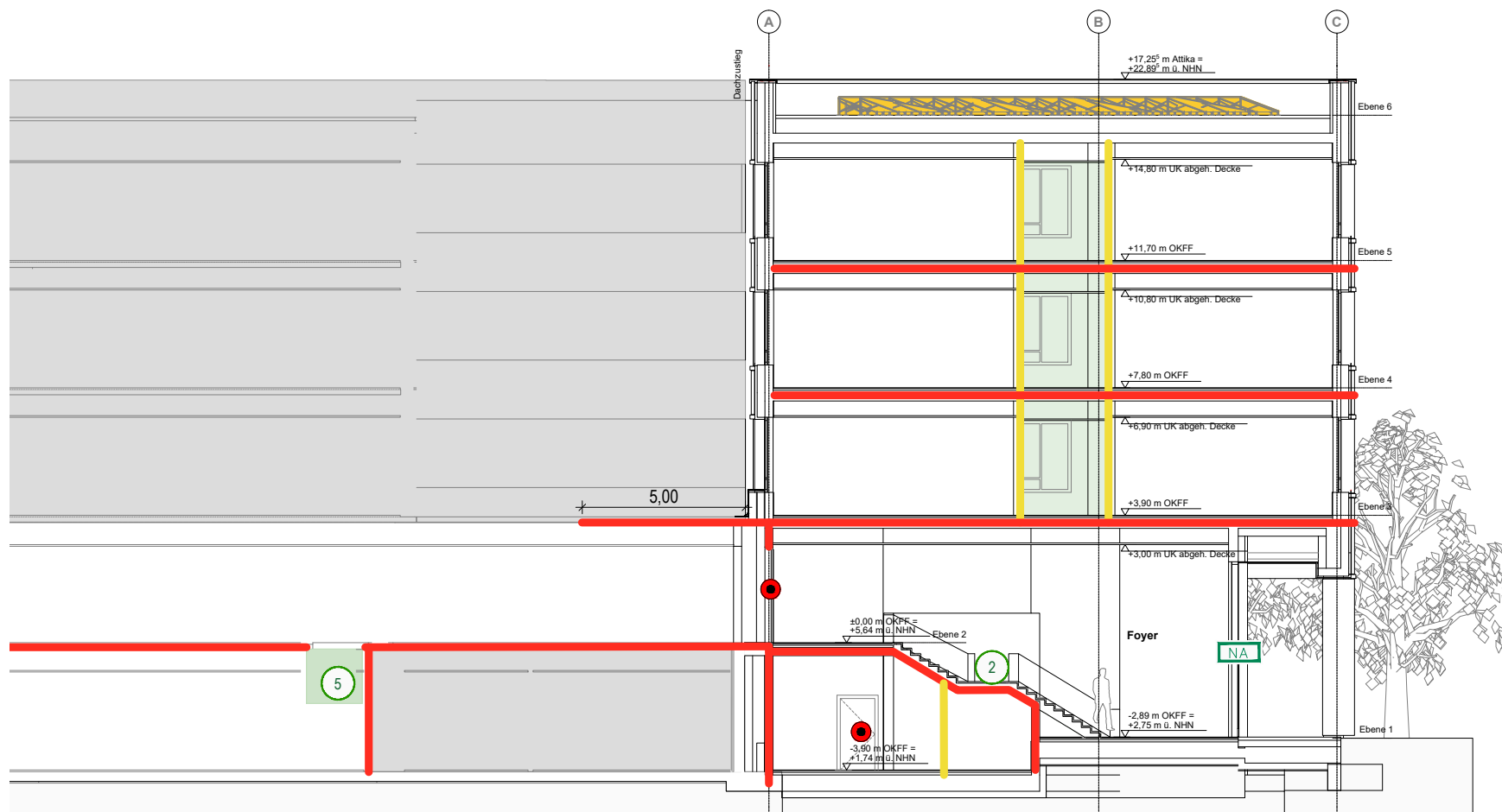
Projekt:
Erweiterung des Gymnasiums Horn
Vorkampsweg 97, 28359 Bremen
Bauherr:
Immobilien Bremen
Theodor-Heuss-Allee 14, 28215 Bremen

| | | |
|-----------------------|-------------------|--------------------|
| Projekt-Nr.: 120-2209 | Bearb.: Dias | Blattgröße: DIN A2 |
| Stand: 1. Revision | Datum: 16.12.2024 | Maßstab: 1:150 |

- maßgebend ist der textliche Teil des Brandschutzkonzeptes -



Schnitt A



Schnitt B

Gebäudeeinstufung:

Gebäudeklasse 5 nach § 2 Abs. 3 BremLBO

Sonderbau nach § 2 Abs. 3 BremLBO

- Pkt. 3: Gebäude mit mehr als 1.600 m² Grundfläche

- Pkt. 13: Schule

Anlagentechnische Brandschutzmaßnahme:

Alarmierungsanlage, Sicherheitsbeleuchtung und Rettungswegkennzeichnung nach MSchulbauR

Legende

- notwendiger Flur/
notwendige Treppe
- nicht Bestandteil des
Brandschutzkonzeptes
- Photovoltaikanlage
- EI2 30-S₂₀₀C[5]
Feuerschutzabschluss Tür feuerhemmend und rauchdicht
- S₂₀₀C[5]
Rauchschutztür
- dichtschießende Tür, 3-seitiger Dichtung
- REI/EI 90 (F90)
tragendes/ nichttragendes Bauteil
- REI/EI 30 (F30)
tragendes/ nichttragendes Bauteil
- 1 Treppenbezeichnung
- NA Notausgang,
Rettungsweg



Büro Hildesheim
Bavenstedter Straße 97 b
31135 Hildesheim
Telefon: 05121-102 38 83
info@brain-brandschutz.de

Büro Bremen
Am Dobben 104
28203 Bremen
Telefon: 0421 - 56 34 63 53
www.brain-brandschutz.de

Anlage 06

Brandschutzübersichtsplan

Schnitte A-A und C-C

Projekt:

Erweiterung des Gymnasiums Horn

Vorkampsweg 97, 28359 Bremen

Bauherr:

Immobilien Bremen

Theodor-Heuss-Allee 14, 28215 Bremen

| | | |
|-----------------------|-------------------|--------------------|
| Projekt-Nr.: 120-2209 | Bearb.: Dias | Blattgröße: DIN A3 |
| Stand: 1. Revision | Datum: 16.12.2024 | Maßstab: 1:200 |

- maßgebend ist der textliche Teil des Brandschutzkonzeptes -